

ROBERTO BECCACECI

PRAYER

Lied Sacro

per una voce di soprano e otto violoncelli

versione di

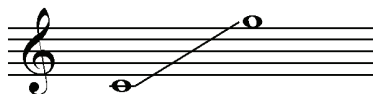
AVE VERUM CORPUS

Mottetto per coro femminile a cappella e voci bianche *ad libitum*

violoncello 1.

ORGANICO

Soprano



(S.)



8 Violoncelli

(Vc.lli)

NOTA: gli strumenti devono essere posizionati a semicerchio, come segue: **Vc. llo 1., 3., 5., 7., 8., 6., 4., 2..** A sua discrezione, il Direttore potrà disporli da sinistra a destra o viceversa.

ABBREVIAZIONI E SEGNI CONVENZIONALI

- Voce:

parlato libero: attaccare - liberamente - in un punto qualsiasi a partire da quello indicato dal segno , ma concludere entro la misura delimitata dal segno ;

—————→ **sv.** passaggio graduale dall'emissione normale al sottovoce.

- Violoncelli:

s.att. senza far sentire l'attacco;

arco con l'arco, **legno** col legno, **ord.** esecuzione ordinaria;

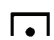


pizz. pizzicato; **Sord.** con sordina, **S. Sord.** senza sordina;



N posizione normale, **pont.** sul ponticello, **tast.** sulla tastiera;

la —————→ indica il passaggio graduale da una particolare modalità esecutiva ad un'altra;

SV senza vibrare, **Vb** vibrato normale, **VL** vibrato lento.

- Indicazioni comuni:

 corona lunga,  corona normale,  corona breve;

i segni:   indicano una dinamica comune a tutte le parti prive di indicazione propria.

AVVERTENZE

1. I segni di alterazione hanno valore - esclusivamente - nell'ambito della misura e del singolo pentagramma cui si riferiscono.

2. La linea tratteggiata indica il passaggio della stessa parte da uno strumento ad un altro.

Durata: 6' ca.

Violoncello 1.

PRAYER

Lied Sacro

per una voce di soprano e otto violoncelli

versione di AVE VERUM CORPUS, Mottetto per coro femminile a cappella e voci bianche *ad libitum*

R. Beccaceci
(2008)

Liberamente adagio e molto flessibile (tempo I)

dolcissimo; soave (sempre relativamente in rilievo)

A

Soprano

A - - - - - ve,

S. Sord.

espressivo, ma con poco vibr.

Violoncello 1.

pp ————— *p* ————— *pp*

3

a - - - - - ve, ————— a - - - - - ve

pp ————— *p* ————— *pp*

Violoncello 1.

5

ve - rum Cor - - - - - pus.

p *liev.* *pp*

Andante moderato (tempo II)

♩ = 28 ca.

B

6

mf *liev.* *mp*

8

pizz. molto morbido

mf *f* *mf*

10

arco

mf *liev.* *p*

rit. sensibilmente

Adagio doloroso

♩ = 36 ca.

12 Sord. tast. - SV

C

ppp assolutamente fisso

16

20

D

S. Sord.

ord.

p liev.
seguendo la Voce,
ma sempre relativamente meno sonoro

24

liev. liev. (sempre simile)

27

E

Violoncello 1.

30

II

sensibile *mf* liev. *mf* poco *mf*

34

II

sempre.....

(simile) *mf* poco *mp f* *mf*

37

F

poco *mf* liev. *mp*

41

legno
I

poco *mp* *p*

45

G

N

II

I

II

I

pont.

(*p*) liev. *pp*

49

rit.-----

4

2

rit.-----

4 2

Tempo I

56 **H**

S. *O Je - su dul - cis!*

Tempo II *poco rit.-----*

I *teneramente; commosso*

Vc.llo 1. *mp* *liev.* *p*

Tempo I

59 **J**

S. *O Je - su pi - e!*

sciolte

Tempo II *poco rit.-----*

K

Vc.llo 1. *pp* *p* *pp* *mp* *liev.* *p*

Tempo I

|| Tempo II

62 **L**

S. *O Je - su fi - li Ma - ri - ae,*

mp

63 **M**

rit. moltissimo-----

mp *liev.* *mf* *p* *liev.* *ppp*